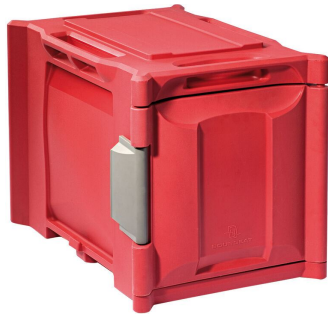


# Sherpa conteneur isotherme GN 1/1 F3 à ouverture frontale - 9 niveaux - neutre - 63 L

## 821901

### FICHE PRODUIT



Matériau(x):

Polyéthylène bd

Pays d'origine:

FRANCE

Code douane:

3923900000

Marque:

BOURGEAT



### DESCRIPTIF PRODUIT

- ✓ Conception en polyéthylène alimentaire
- ✓ Isolation efficace par mousse sans CFC
- ✓ Intérieur avec glissières monobloc, sans zone de rétention d'eau - Glissières au pas de 36 mm
- ✓ Poignées encastrées ergonomiques
- ✓ Grand loqueteau de fermeture rapide 1 main
- ✓ Coins et bords renforcés - Côtés et dessus rigidifiés
- ✓ Patins anti-usure sur le dessous
- ✓ Formes étudiées pour un bon calage lors de l'empilage
- ✓ Utilisation en température de -30°C à +85°C
- ✓ Porte, loqueteaux facilement démontables sans outil. Porte sans charnière
- ✓ Fermetures parfaitement étanches. Parfaite circulation de l'air dans les enceintes
- ✓ Livré avec un jeu d'étiquettes : rouge (liaison chaude) bleue (liaison froide)
- ✓ Compatibles avec le lavage au jet haute pression
- ✓ Certifié NF Hygiène Alimentaire

### DONNÉES COMMERCIALES

Unité de vente:

1

Mini de commande:

1

### CARACTÉRISTIQUES PRODUIT

# Sherpa conteneur isotherme GN 1/1 F3 à ouverture frontale - 9 niveaux - neutre - 63 L

**821901**

## Dimensions Variante Commerciale

	Variante commerciale VC 1	Variante commerciale VC -1	Variante commerciale VC -2
<u>Désignation</u>	Sherpa conteneur isotherme GN 1/1 F3 à ouverture frontale - 9 niveaux - neutre - 63 L		
Contient		VC-1	VC-2
Hauteur	534 mm		
Longueur totale	478 mm		
Largeur	683 mm		
Volume	174337,116 cm <sup>3</sup>		
Poids Net	14000 g		
Poids Brut			
Code à barres	3109618219013		

## CARACTÉRISTIQUES PRODUIT

Dimensions du produit		Conditions d'utilisation	
Longueur utile	478 mm	Température minimale d'utilisation	-30 °C
Contenance utile	6300 cl	Température maximale d'utilisation	85 °C
Espace entre les glissières	36 mm	Produit spécifique	
<i>Matière</i>		Capacité en Bac GN1/1 H65 mm	4
<b>Matière principale</b>	Polyéthylène bd		
Couleur & Finition			
Couleur	Rouge		

## DONNÉES LOGISTIQUES

	UNITE		SOUS-CONDITIONNEMENT		COLIS		PALETTE			
Quantités			contient:		contient:	1	sous-cdt	contient:	6	colis
					soit:	1	unité(s)	contient:	3	couches
								contient:	2	colis / couche
								soit:	6	unité(s)
Poids	14,840	Net en kg		Net en kg	14,8	Net en kg		89	Net en kg	
	14,980	Brut en kg		Brut en kg	15,0	Brut en kg		90	Brut en kg	
	0,140	Net emballage en kg		Net emballage en kg	0,1	Net emballage en kg		1	Net emballage en kg	
Dimensions	53,000	Hauteur en cm		Hauteur en cm	0,0	Hauteur en cm		168	Hauteur en cm	
	48,000	Largeur en cm		Largeur en cm	0,0	Largeur en cm		80	Largeur en cm	
	68,000	Longueur en cm		Longueur en cm	0,0	Longueur en cm		120	Longueur en cm	
	172,990	Volume en dm <sup>3</sup>		Volume en dm <sup>3</sup>	0,0	Volume en dm <sup>3</sup>		1613	Volume en dm <sup>3</sup>	
Code à barres	Type	EAN	Type	EAN	Type	EAN	Type	EAN		
	EAN13	3109618219013								