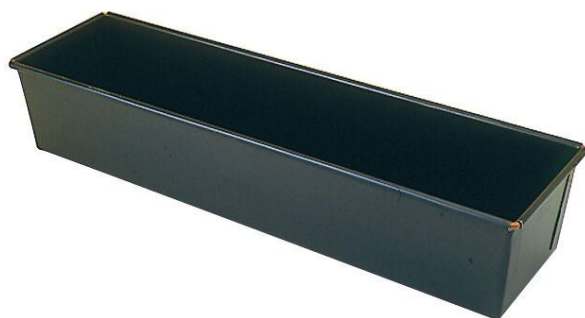


# Matfer moule à biscotte large exopan 10x8 cm longueur 40 cm

**340961**

## FICHE PRODUIT



Matériau(x):

Acier anti-adhérent

Pays d'origine:

FRANCE

Code douane:

7323990090

Marque:

EXOPAN



## DESCRIPTIF PRODUIT

- ✓ Revêtement anti adhésif pour une cuisson homogène sans graissage, démoulage facile. Un léger graissage lors des premières utilisations prolongera la durée de vie du revêtement
- ✓ Passe au four pour une coloration rapide
- ✓ Aluminium épais revêtu PTFE multicouches
- ✓ Croûte aspect lisse

## DONNÉES COMMERCIALES

Unité de vente:

1

Mini de commande:

1

## CARACTÉRISTIQUES PRODUIT

### Dimensions Variante Commerciale

	Variante commerciale VC 1	Variante commerciale VC -1	Variante commerciale VC -2
<u>Désignation</u>	Matfer moule à biscotte large exopan 10x8 cm longueur 40 cm		
Contient		VC-1	VC-2
Hauteur	80 mm		
Longueur totale	400 mm		
Largeur	100 mm		
Volume			
Poids Net			
Poids Brut			
Code à barres	3334493409611		

# Matfer moule à biscotte large exopan 10x8 cm longueur 40 cm

**340961**

## CARACTÉRISTIQUES PRODUIT

Dimensions du produit		Couleur & Finition	
Longueur utile	400 mm	Couleur	Noir
Longueur inférieure	387 mm	Conditions d'utilisation	
Largeur inférieure	90 mm		
Température maximale d'utilisation		230 °C	
Matière			
<b>Matière principale</b>		Acier anti-adhérent	

## DONNÉES LOGISTIQUES

Quantités	UNITE		SOUS-CONDITIONNEMENT		COLIS		PALETTE	
			contient:		contient:		contient:	
					112	sous-cdt	1	colis
					112	unité(s)	1	couches
							1	colis / couche
							112	unité(s)
Poids	0,650	Net en kg		Net en kg	72,8	Net en kg	73	Net en kg
	0,650	Brut en kg		Brut en kg	72,8	Brut en kg	73	Brut en kg
	0,000	Net emballage en kg		Net emballage en kg	0,0	Net emballage en kg	0	Net emballage en kg
Dimensions	8,000	Hauteur en cm		Hauteur en cm	20,0	Hauteur en cm	35	Hauteur en cm
	11,000	Largeur en cm		Largeur en cm	80,0	Largeur en cm	80	Largeur en cm
	41,000	Longueur en cm		Longueur en cm	120,0	Longueur en cm	120	Longueur en cm
	3,600	Volume en dm <sup>3</sup>		Volume en dm <sup>3</sup>	192,0	Volume en dm <sup>3</sup>	336	Volume en dm <sup>3</sup>
Code à barres	Type	EAN	Type	EAN	Type	EAN	Type	EAN
	EAN13	3334493409611						