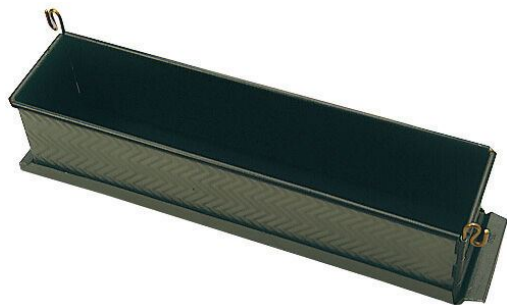




Exopan molde para paté en croûte forma espiga 50 x 8,5 x 8,5 cm

331276

FICHA DE PRODUCTO



Material(es):

Silicona

País de origen:

FRANCIA

Código Aduanero:

7323990090

Marca:

EXOPAN



DESCRIPCIÓN DEL PRODUCTO

- ✓ Acero fino revestimiento PTFE multicapa
- ✓ Revestimiento antiadhesivo (sin PFOA) para una cocción uniforme sin engrasado de las preparaciones con masa únicamente, desmoldeo fácil. Un ligero engrasado en los primeros usos prolongará la vida útil del revestimiento
- ✓ Apto para horno para una coloración rápida
- ✓ Limpieza con agua caliente y productos desengrasantes
- ✓ Evitar la humedad (lavavajillas, nevera)

DATOS COMERCIALES

Unidad de venta:

1

Pedido mínimo:

1

CARACTERÍSTICAS DEL PRODUCTO

Dimensiones Variante Comercial

	Variante comercial VC 1	Variante comercial VC-1	Variante comercial VC-2
<u>Designación</u>	Exopan molde para paté en croûte forma espiga 50 x 8,5 x 8,5 cm		
Contiene		VC-1	VC-2
Altura	85 mm		
Longitud Total	500 mm		
Anchura	85 mm		
Volumen			
Peso neto			
Peso bruto			
Código barras	3334493312768		



Exopan molde para paté en croûte forma espiga 50 x 8,5 x 8,5 cm

331276

Dimensiones del producto		Color y acabado	
Longitud útil	500 mm	Color	Negro
Peso de la masa	2900 g	Condiciones de uso	
Material		Temperatura máxima de funcionamiento	230 °C
Material principal	Silicona		

DATOS LOGÍSTICOS

Cantidades	UNIDAD		SUBPACKAGE		CAJAS		PALET	
			contiene:		contiene:		contiene:	
					1	sub-embalaje	100	cajas
					1	unidad(es)	100	capa
							1	cajas / capa
							100	unidad(es)
Peso	1,120	Neto en kg		Neto en kg	1,1	Neto en kg	112	Neto en kg
	1,120	Bruto en kg		Bruto en kg	1,1	Bruto en kg	112	Bruto en kg
	0,000	Neto embalaje en kg		Neto embalaje en kg	0,0	Neto embalaje en kg	0	Neto embalaje en kg
Dimensiones	10,500	Altura en cm		Altura en cm	10,5	Altura en cm	54	Altura en cm
	10,000	Anchura en cm		Anchura en cm	10,0	Anchura en cm	80	Anchura en cm
	55,000	Longitud en cm		Longitud en cm	55,0	Longitud en cm	120	L en cm
	5,770	Volumen en dm³		Volumen en dm³	5,8	Volumen en dm³	518	Volumen en dm³
Código barras	Tipo	EAN	Tipo	EAN	Tipo	EAN	Tipo	EAN
	EAN13	3334493312768						