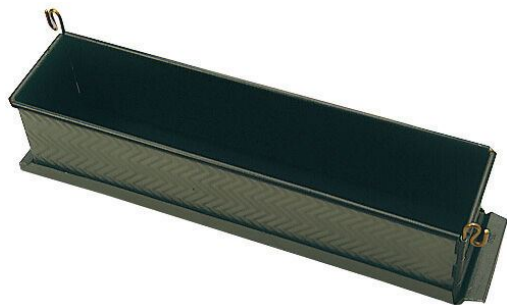


# Exopan molde para paté en croûte forma espiga 35 x 7,5 x 8,5 cm

**331274**

## FICHA DE PRODUCTO



Material(es):

Pvc

País de origen:

FRANCIA

Código Aduanero:

7323990090

Marca:

EXOPAN



## DESCRIPCIÓN DEL PRODUCTO

- ✓ Acero fino revestimiento PTFE multicapa
- ✓ Revestimiento antiadhesivo (sin PFOA) para una cocción uniforme sin engrasado de las preparaciones con masa únicamente, desmoldeo fácil. Un ligero engrasado en los primeros usos prolongará la vida útil del revestimiento
- ✓ Apto para horno para una coloración rápida
- ✓ Limpieza con agua caliente y productos desengrasantes
- ✓ Evitar la humedad (lavavajillas, nevera)

## DATOS COMERCIALES

Unidad de venta:

1

Pedido mínimo:

1

## CARACTERÍSTICAS DEL PRODUCTO

### Dimensiones Variante Comercial

	Variante comercial VC 1	Variante comercial VC -1	Variante comercial VC -2
<u>Designación</u>	Exopan molde para paté en croûte forma espiga 35 x 7,5 x 8,5 cm		
Contiene		VC-1	VC-2
Altura	85 mm		
Longitud Total	350 mm		
Anchura	75 mm		
Volumen			
Peso neto			
Peso bruto			
Código barras	3334493312744		



## Exopan molde para paté en croûte forma espiga 35 x 7,5 x 8,5 cm

331274

Dimensiones del producto		Color y acabado	
Longitud útil	350 mm	Color	Negro
Peso de la masa	2000 g	Condiciones de uso	
Material		Temperatura máxima de funcionamiento	230 °C
<b>Material principal</b>	Pvc		

## DATOS LOGÍSTICOS

Cantidades	UNIDAD		SUBPACKAGE		CAJAS		PALET	
			contiene:		contiene:		contiene:	
					1	sub-embalaje	170	cajas
					1	unidad(es)	170	capa
							1	cajas / capa
							170	unidad(es)
Peso	0,804	Neto en kg		Neto en kg	0,8	Neto en kg	137	Neto en kg
	0,804	Bruto en kg		Bruto en kg	0,8	Bruto en kg	137	Bruto en kg
	0,000	Neto embalaje en kg		Neto embalaje en kg	0,0	Neto embalaje en kg	0	Neto embalaje en kg
Dimensiones	9,000	Altura en cm		Altura en cm	9,0	Altura en cm	50	Altura en cm
	10,000	Anchura en cm		Anchura en cm	10,0	Anchura en cm	80	Anchura en cm
	39,500	Longitud en cm		Longitud en cm	39,5	Longitud en cm	120	L en cm
	3,550	Volumen en dm³		Volumen en dm³	3,6	Volumen en dm³	480	Volumen en dm³
Código barras	Tipo	EAN	Tipo	EAN	Tipo	EAN	Tipo	EAN
	EAN13	3334493312744						