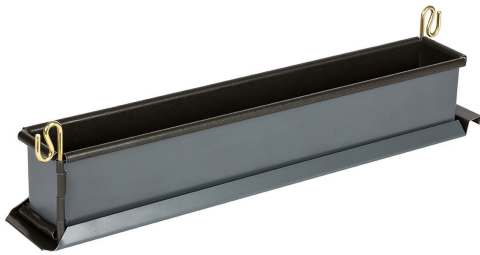


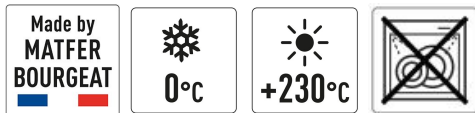
Exopan mini pâté en croûte long 50x4x6 cm

331270

FICHE PRODUIT



<u>Matériau(x):</u>	Acier anti-adhérent
<u>Pays d'origine:</u>	FRANCE
<u>Code douane:</u>	7323990090
<u>Marque:</u>	EXOPAN



DESCRIPTIF PRODUIT

- ✓ Acier fin revêtu PTFE multicouche. Axe en acier inoxydable
- ✓ Revêtement anti adhésif (sans PFOA) pour une cuisson homogène sans graissage des préparations avec pâte uniquement, démoulage facile. Un léger graissage lors des premières utilisations prolongera la durée de vie du revêtement
- ✓ Passe au four pour une coloration rapide
- ✓ Nettoyage à l'eau chaude avec produits dégraissants
- ✓ Craint l'humidité (lave-vaisselle, réfrigérateur)

DONNÉES COMMERCIALES

<u>Unité de vente:</u>	1	<u>Mini de commande:</u>	1
------------------------	---	--------------------------	---

CARACTÉRISTIQUES PRODUIT

Dimensions Variante Commerciale

	Variante commerciale VC 1	Variante commerciale VC-1	Variante commerciale VC-2
<u>Désignation</u>	Exopan mini pâté en croûte long 50x4x6 cm		
Contient		VC-1	VC-2
Hauteur	60 mm		
Longueur totale	500 mm		
Largeur	40 mm		
Volume			
Poids Net			
Poids Brut			
Code à barres	3334493312706		



Exopan mini pâté en croûte long 50x4x6 cm

331270

Dimensions du produit		Couleur & Finition	
Longueur utile	500 mm	Couleur	Noir
Poids de pâte	1000 g	Conditions d'utilisation	
Matière		Température maximale d'utilisation	230 °C
Matière principale	Acier anti-adhérent		

DONNÉES LOGISTIQUES

Quantités	UNITE		SOUS-CONDITIONNEMENT		COLIS		PALETTE	
			contient:		contient:		contient:	
					1	sous-cdt	501	colis
					1	unité(s)	501	couches
							1	colis / couche
							501	unité(s)
Poids	0,817	Net en kg		Net en kg	0,8	Net en kg	409	Net en kg
	0,817	Brut en kg		Brut en kg	0,8	Brut en kg	409	Brut en kg
	0,000	Net emballage en kg		Net emballage en kg	0,0	Net emballage en kg	0	Net emballage en kg
Dimensions	1,500	Hauteur en cm		Hauteur en cm	1,5	Hauteur en cm	75	Hauteur en cm
	5,500	Largeur en cm		Largeur en cm	5,5	Largeur en cm	80	Largeur en cm
	53,400	Longueur en cm		Longueur en cm	53,4	Longueur en cm	120	Longueur en cm
	0,440	Volume en dm³		Volume en dm³	0,4	Volume en dm³	720	Volume en dm³
Code à barres	Type	EAN	Type	EAN	Type	EAN	Type	EAN
	EAN13	3334493312706						