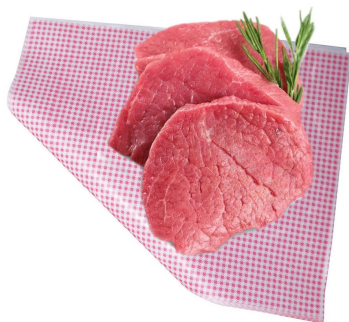


Carton de 10 kg de papier alimentaire ingraissable boucherie 25x32 cm 267150

FICHE PRODUIT



Matériau(x):

Papier

Pays d'origine:

ITALIE

Code douane:

48236990

DESCRIPTIF PRODUIT

- ✓ Le papier duplex alimentaire est spécialement adapté pour emballer des produits gras ou humides
- ✓ Apprécié pour sa souplesse et sa résistance, il est très utilisé dans le domaine de la boucherie/charcuterie
- ✓ Papier alimentaire 25x32 cm de 4,8g

DONNÉES COMMERCIALES

Unité de vente:

1

Mini de commande:

1

CARACTÉRISTIQUES PRODUIT

Dimensions Variante Commerciale

	Variante commerciale VC 1	Variante commerciale VC -1	Variante commerciale VC -2
<u>Désignation</u>	Carton de 10 kg de papier alimentaire ingraissable boucherie 25x32 cm		
Contient		VC-1	VC-2
Hauteur	80 mm		1 mm
Longueur totale	52 cm		32 cm
Largeur	36 cm		25 cm
Volume	14,9 dm ³		80 cm ³
Poids Net	10 kg		4,8 g
Poids Brut	10,2 kg		
Code à barres	3700952200264		

Dimensions du produit		Couleur & Finition	
Longueur utile	25 cm	Couleur	BLANCBRILLANT / ROSE
<u>Matière</u>		Finition	SATINE
Matière principale	Papier	Impact environnemental	
Densité	60 g/m ²		
Matière secondaire	Polyéthylène hd	Le produit est-il recyclable?	oui



Carton de 10 kg de papier alimentaire ingraissable boucherie 25x32
cm
267150

DONNÉES LOGISTIQUES

Quantités	UNITE		SOUS-CONDITIONNEMENT		COLIS		PALETTE	
			contient:		contient:		contient:	colis
					soit:	unité(s)		couches
								colis / couche
							soit:	unité(s)
Poids	0,000	Net en kg		Net en kg		Net en kg		Net en kg
	0,000	Brut en kg		Brut en kg		Brut en kg		Brut en kg
	0,000	Net emballage en kg		Net emballage en kg		Net emballage en kg		Net emballage en kg
Dimensions	0,000	Hauteur en cm		Hauteur en cm		Hauteur en cm		Hauteur en cm
	0,000	Largeur en cm		Largeur en cm		Largeur en cm		Largeur en cm
	0,000	Longueur en cm		Longueur en cm		Longueur en cm		Longueur en cm
	0,000	Volume en dm³		Volume en dm³		Volume en dm³		Volume en dm³
Code à barres	Type	EAN	Type	EAN	Type	EAN	Type	EAN
	EAN13	3700952200264						