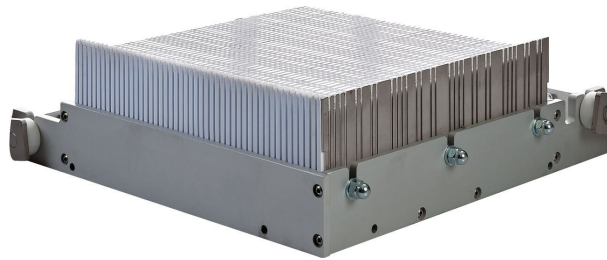




Guitare double 350 x 350 mm socle seul

263540

FICHE PRODUIT

Matériau(x):

Aluminium

Pays d'origine:

ITALIE

Code douane:

8438900000

DESCRIPTIF PRODUIT

- ✓ Pour la découpe rapide et régulière au fil des intérieurs de bonbons chocolats, caramels, canapés, pâtes de fruits
- ✓ Bras de coupe en acier inoxydable et base en polyéthylène et acrylonitrile butadiène styrène (ABS) avec cadre inox
- ✓ Permet une économie de temps et une précision de coupe accrue
- ✓ Découpe possible en 5 rectangles différents : 15X22,5 ; 15X30 ; 15X45 ; 22,5x30 ; 30x45mm et en carrés de 22,5X22,5 ; 30X30 et 45X45 mm
- ✓ Bras de coupe à commander en fonction des besoins (impérativement 2 bras)
- ✓ Bras de coupe 15mm (référence 263542) seulement pour la coupe frontale
- ✓ Bras de coupe facilement interchangeables
- ✓ Socle lavable en machine, livré avec une plaque inox 425 x 425 mm, clés de tension des fils et 3 fils de rechange
- ✓ Dimensions: 600x600x160mm
- ✓ Dimension de base: 500x500x160mm
- ✓ Dimension du cadre: 430x600x90mm
- ✓ Dimensions utiles : 350x350 mm

DONNÉES COMMERCIALES

Unité de vente:

1

Mini de commande:

1

CARACTÉRISTIQUES PRODUIT

Dimensions Variante Commerciale

	Variante commerciale VC 1	Variante commerciale VC -1	Variante commerciale VC -2
<u>Désignation</u>	Guitare double 350 x 350 mm socle seul		
Contient		VC-1	VC-2
Hauteur	160 mm		
Longueur totale	600 mm		
Largeur	600 mm		
Volume	57600 cm ³		
Poids Net			
Poids Brut			
Code à barres	8029859085534		

Guitare double 350 x 350 mm socle seul

263540

CARACTÉRISTIQUES PRODUIT

Dimensions du produit		Couleur & Finition	
Longueur utile	600 mm	Couleur	Blanc
Matière			
Matière principale	Aluminium		

DONNÉES LOGISTIQUES

Quantités	UNITE		SOUS-CONDITIONNEMENT		COLIS		PALETTE	
			contient:		contient:		contient:	
					1	sous-cdt	14	colis
					1	unité(s)	7	couches
							2	colis / couche
							14	unité(s)
Poids	18,005	Net en kg		Net en kg	18,0	Net en kg	252	Net en kg
	19,803	Brut en kg		Brut en kg	19,8	Brut en kg	277	Brut en kg
	1,798	Net emballage en kg		Net emballage en kg	1,8	Net emballage en kg	25	Net emballage en kg
Dimensions	20,000	Hauteur en cm		Hauteur en cm	20,0	Hauteur en cm	190	Hauteur en cm
	61,500	Largeur en cm		Largeur en cm	61,5	Largeur en cm	80	Largeur en cm
	56,500	Longueur en cm		Longueur en cm	56,5	Longueur en cm	120	Longueur en cm
	69,490	Volume en dm³		Volume en dm³	69,5	Volume en dm³	1824	Volume en dm³
Code à barres	Type	EAN	Type	EAN	Type	EAN	Type	EAN
	EAN13	8029859085534						