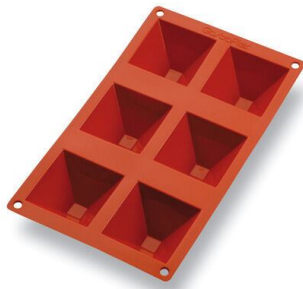




## Gastroflex plaque GN 1/3 325x176 de 6 pyramides 7x7x4 cm

257921

## FICHE PRODUIT

Matériau(x):

Silicone

Pays d'origine:

FRANCE

Code douane:

39241000

Marque:

GASTROFLEX



## DESCRIPTIF PRODUIT

- ✓ Silicone alimentaire pur injecté
- ✓ Matière anti adhésive résistante aux déformations dues à la chaleur
- ✓ Matière souple pour un démoulage délicat et rapide
- ✓ Passe du congélateur au four
- ✓ Passe au lave-vaisselle en cycle de lavage à 90°C
- ✓ Lavage, séchage et stockage facile grâce aux trous à chaque extrémité du moule
- ✓ Utilisation recommandée avec une plaque perforée assurant une bonne diffusion de la chaleur comme du froid par le dessous
- ✓ Livré en boîte individuelle

## DONNÉES COMMERCIALES

Unité de vente:

1

Mini de commande:

1

## CARACTÉRISTIQUES PRODUIT

## Dimensions Variante Commerciale

	Variante commerciale VC 1	Variante commerciale VC -1	Variante commerciale VC -2
<u>Désignation</u>	Gastroflex plaque GN 1/3 325x176 de 6 pyramides 7x7x4 cm		
Contient		VC-1	VC-2
Hauteur	40 mm		
Longueur totale	300 mm		
Largeur	176 mm		
Volume			
Poids Net			
Poids Brut			
Code à barres	3334492579216		

# Gastroflex plaque GN 1/3 325x176 de 6 pyramides 7x7x4 cm

**257921**

## CARACTÉRISTIQUES PRODUIT

Dimensions du produit		Produit à élément(s)	
Longueur utile	300 mm	Type d'élément	pyramide
<b>Matière</b>		Nombre d'élément(s)	6
<b>Matière principale</b>	Silicone	Hauteur de l'élément	40 mm
<b>Couleur &amp; Finition</b>		Longueur de l'élément	70 mm
Couleur	Orange	Largeur de l'élément	70 mm
<b>Conditions d'utilisation</b>			
Température minimale d'utilisation	-50 °C		
Température maximale d'utilisation	250 °C		

## DONNÉES LOGISTIQUES

Quantités	UNITE		SOUS-CONDITIONNEMENT		COLIS		PALETTE	
			contient:		contient:		contient:	
					1	sous-cdt	208	colis
					1	unité(s)	208	couches
							1	colis / couche
							208	unité(s)
<b>Poids</b>	0,154	Net en kg		Net en kg	0,2	Net en kg	32	Net en kg
	0,154	Brut en kg		Brut en kg	0,2	Brut en kg	32	Brut en kg
	0,000	Net emballage en kg		Net emballage en kg	0,0	Net emballage en kg	0	Net emballage en kg
<b>Dimensions</b>	5,000	Hauteur en cm		Hauteur en cm	5,0	Hauteur en cm	88	Hauteur en cm
	18,000	Largeur en cm		Largeur en cm	18,0	Largeur en cm	80	Largeur en cm
	34,000	Longueur en cm		Longueur en cm	34,0	Longueur en cm	120	Longueur en cm
	3,060	Volume en dm³		Volume en dm³	3,1	Volume en dm³	845	Volume en dm³
<b>Code à barres</b>	Type	EAN	Type	EAN	Type	EAN	Type	EAN
	EAN13	3334492579216						